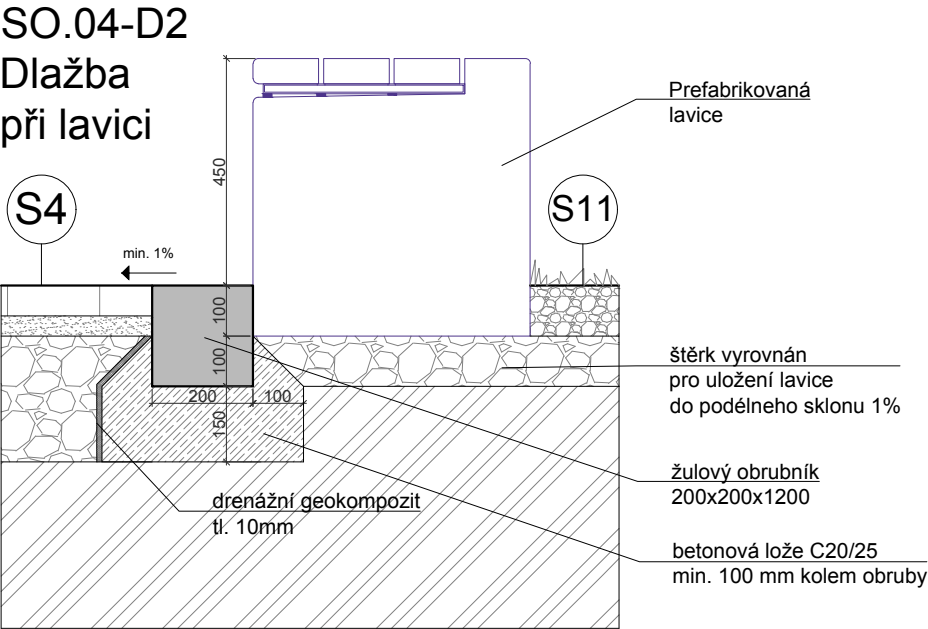
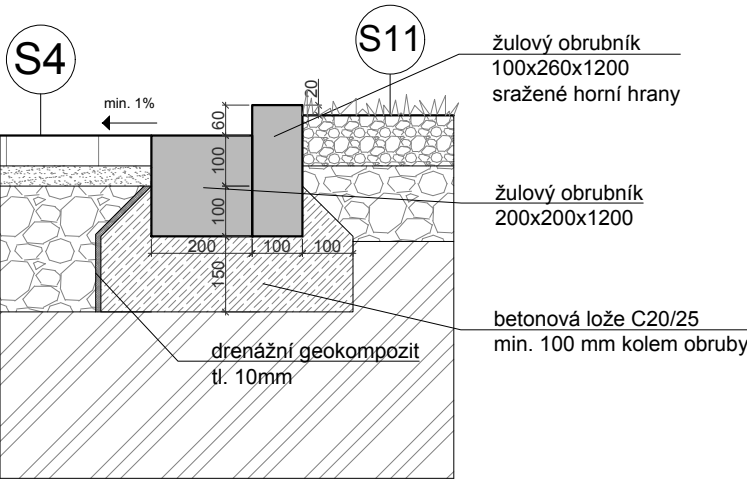
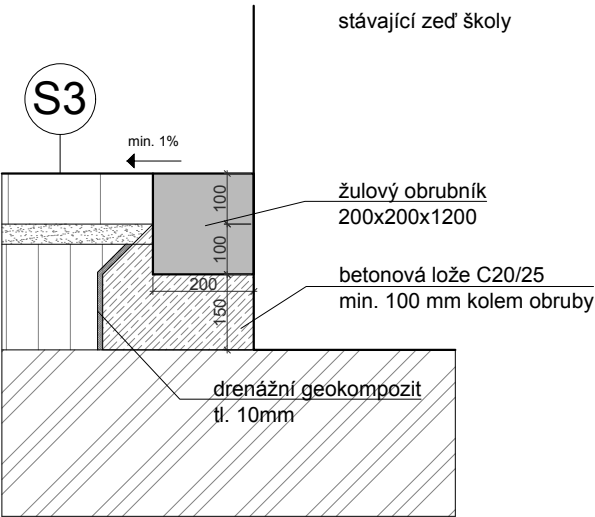


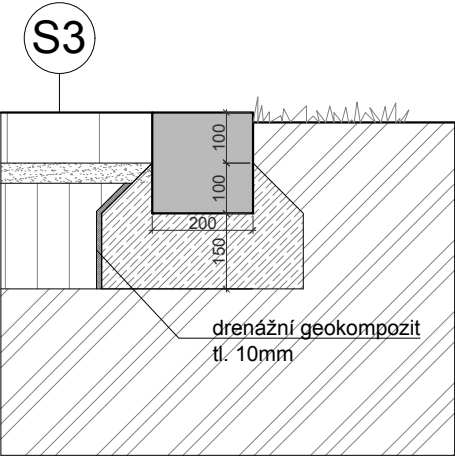
SO.04-D1
Dlažba s vodící linií při terénu



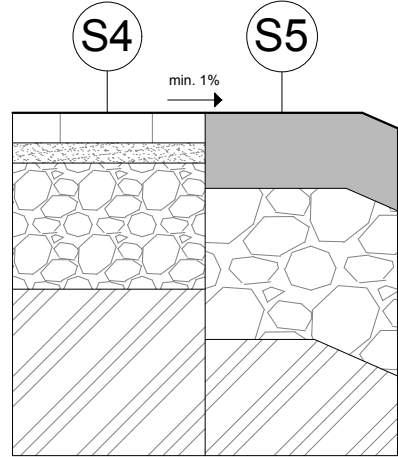
SO.04-D3
Dlažba při stávající zdi školy



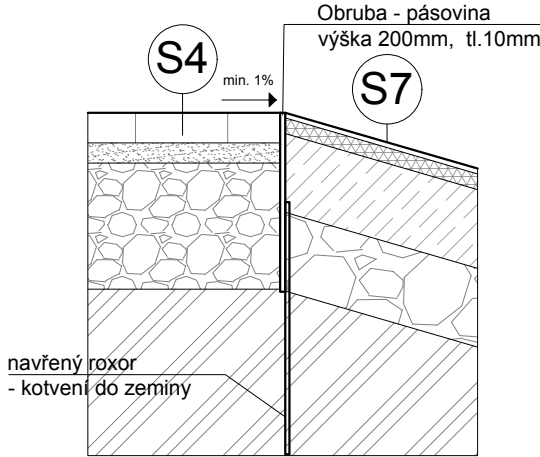
SO.04-D4
Dlažba při terénu



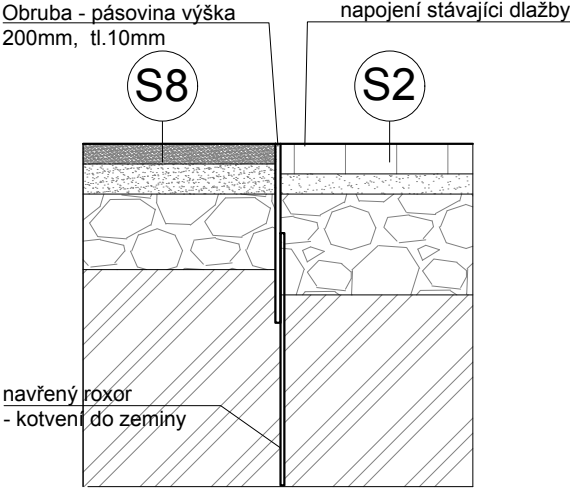
SO.04-D5
Dlažba při betonovém hřišti



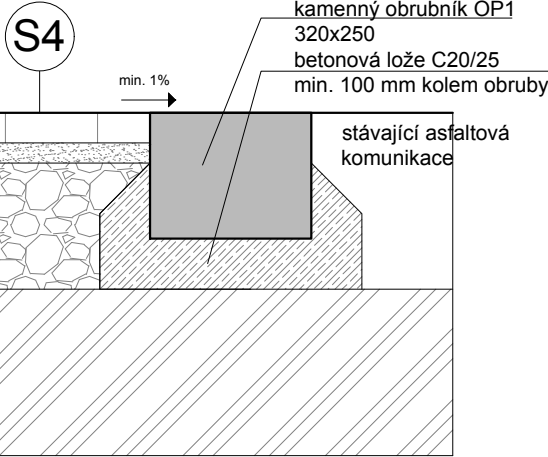
SO.04-D6
Dlažba při EPDM hřišti



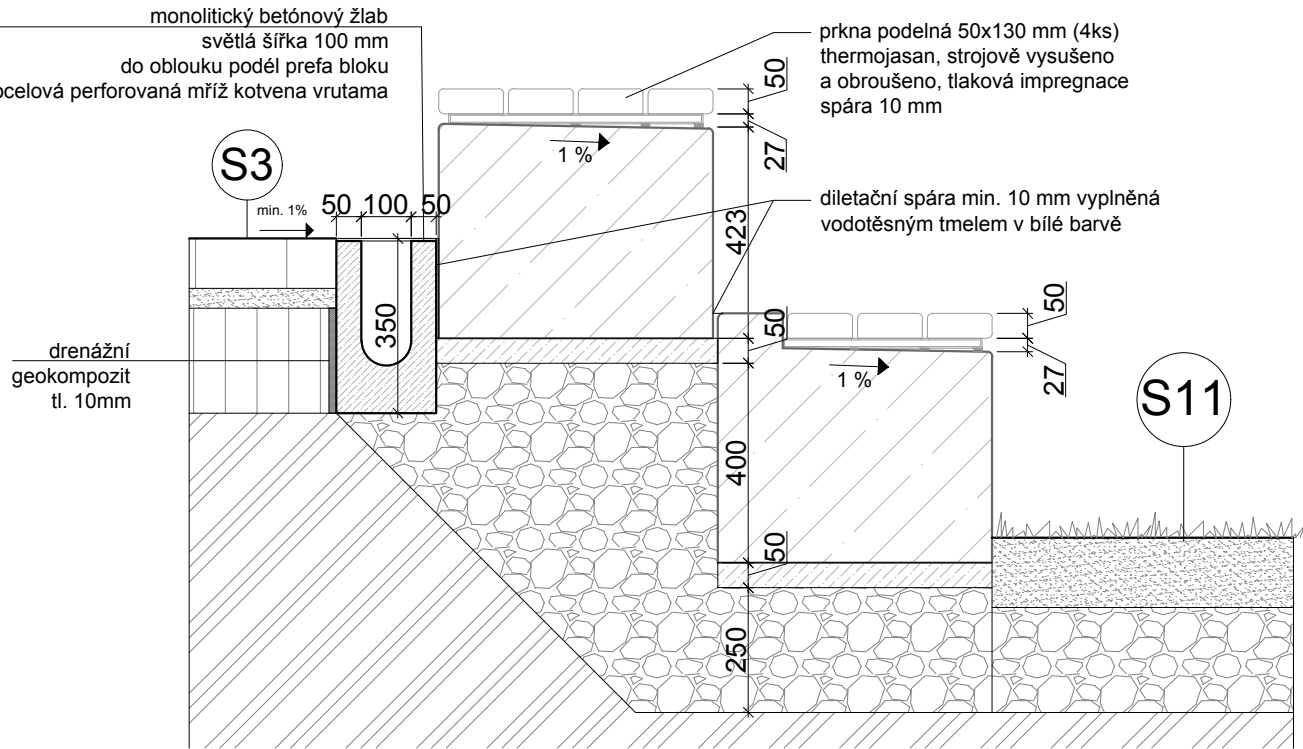
SO.04-D7
Mlat při stávající dlažbě



SO.04-D8
Dlažba při cestní kamenné obrubě



SO.04-D9
Dlažba, odvodňovací žlab, pobytové schody



POZNÁMKA

Před zahájením zemních prací je nutné provést přesné vytyčení podzemních inženýrských sítí v zájmovém území. Všechny použité materiály musí odpovídat platným českým normám, normám EU a všem technologickým, bezpečnostním, hygienickým a požárním předpisům. Veškeré stavební práce musí být koordinovány s ostatními projekty a profesemi. Případný nesoulad výkresových dokumentací je nutné konzultovat s projektantem. Rozměry je nutné ověřit na stavbě, veškeré změny musí být odsouhlaseny architektem a investorem. Před výrobou prvků je nutné ověřit konečné rozměry stavebních konstrukcí. Tento výkres není určen jako dílenská dokumentace - ta bude v případě potřeby vypracování předložena projektantovi ke schválení. Označení Mxx / ZPxx - viz tabulka prvků

U/U STUDIO			
bpv ±0,000=264,90 m.n.m			
Kamenická 673/5, Praha 7 +420 724 819 859 info@uustudio.cz			
investor			
Městská část Praha 2 Náměstí Míru 600/20, 120 00 Vinohrady			
projekt			
DPS Revitalizace předprostoru ZŠ Kladská a části sadů Bratří Čapků			
název výkresu			
Detaily			
D			
revize			
vypracoval			
-			
Ing. arch. Lukáš Kalivoda			
číslo výkresu	formát	měřítko	datum
B.4.1	A3	1:15	9/2025